



Un territoire...



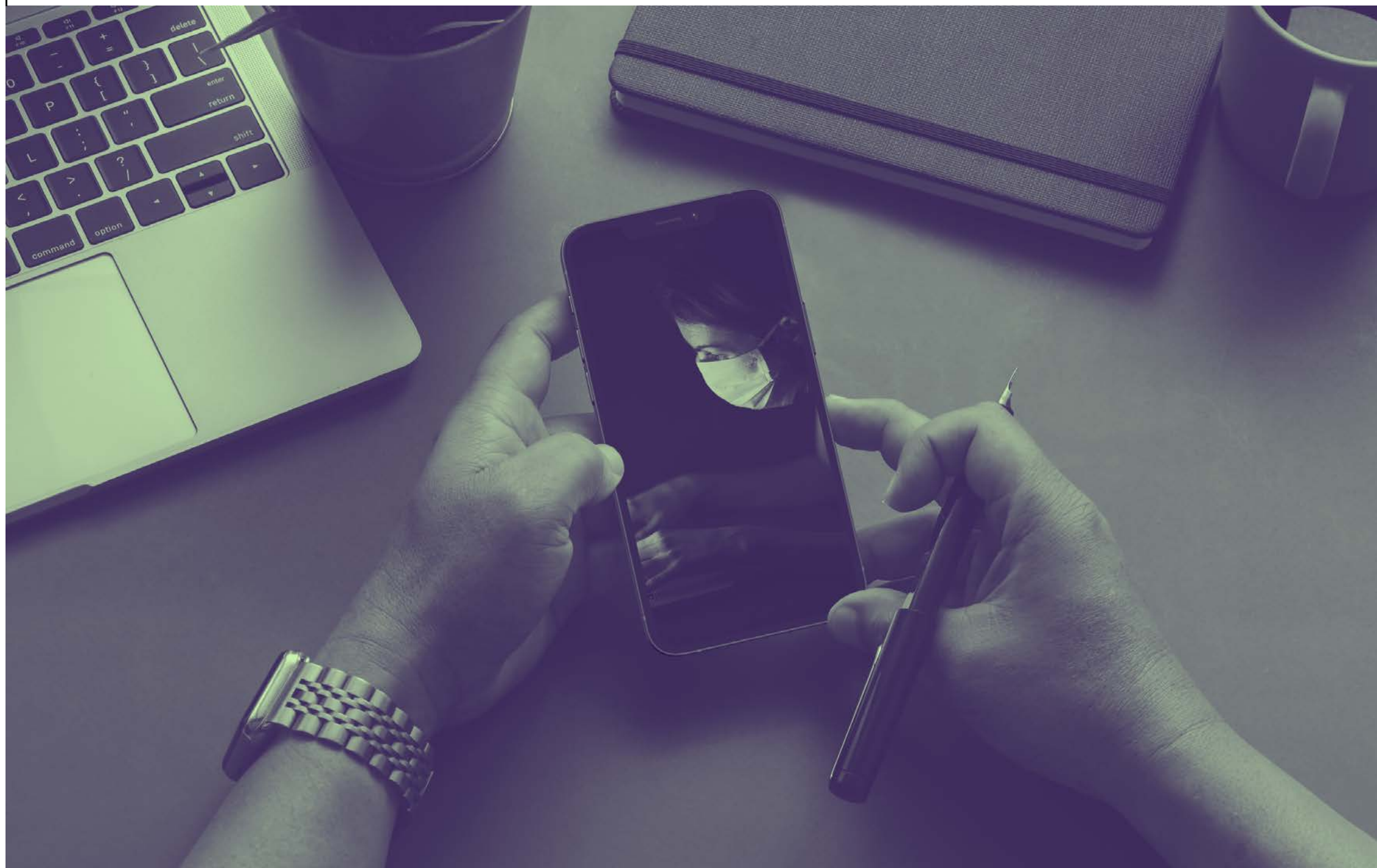
...des femmes et des hommes

BGE Landes Tec Ge Coop

Mariano Ferrari
Fondateur parc
accrobranche
Léon

Bilan d'action 2021







En 2021, l'équipe de BGE Landes Tec Ge Coop est restée mobilisée pour lutter contre les exclusions et les inégalités, en favorisant l'insertion sociale et professionnelle des femmes et des hommes porteurs de projet.

Nous avons à cœur de maintenir un accueil individualisé, humain et de proximité afin d'accompagner vers la création d'activité celles et ceux qui en sont le plus éloignés.

L'intégration de tous les publics et en particulier les plus fragiles demeure notre priorité.

Il s'agit de les soutenir dans toutes les phases de leur parcours, de crédibiliser et sécuriser les projets pour qu'ils soient viables...

Nous rencontrons de beaux parcours, des hommes et des femmes en quête de plus d'utilité sociale, soucieux de l'impact de leur activité, qui proposent des modes de consommation vertueux...

Les différentes crises, les défis sociaux et environnementaux les conduisent à bâtir des projets plus responsables en résonance avec les nouveaux besoins du territoire et à agir pour le bien commun.

Tout ceci ne serait pas possible sans le soutien et la confiance renouvelés de nos financeurs et en particulier du Conseil départemental depuis 36 ans.

Nous vous en remercions au nom des 400 personnes qui, grâce à notre appui, créent chaque année leur emploi non délocalisable.

Sylvie Dupeyron
Directrice

Portée par des valeurs fondatrices d'initiatives et de solidarité, BGE Landes Tec Ge Coop apporte des solutions aux personnes qui souhaitent se réinsérer par la création d'activité et d'emploi non délocalisables.



De gauche à droite en partant du haut :

Jennifer Hauhton - Esthéticienne
Parentis en Born

Frédéric Voisin - Créateur de meubles
Saubion

Jérémy Wion - Food truck
Mont de Marsan



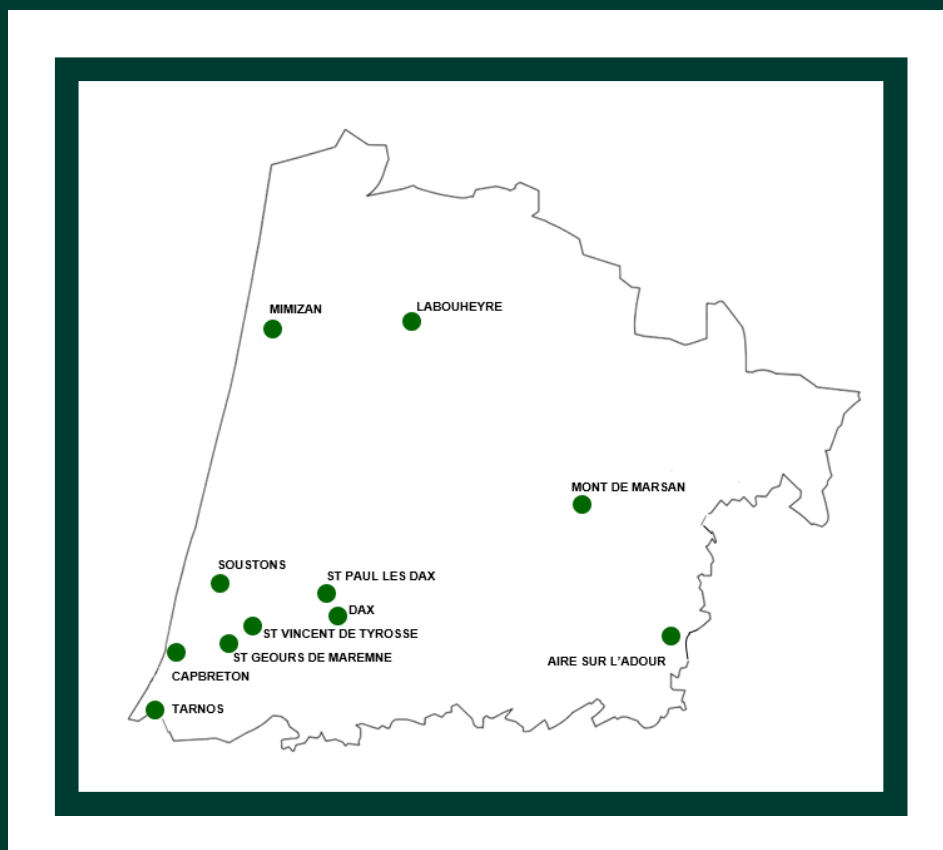
Jean-Marc Lombart - Entretien parcs et jardins
Gastes

Élodie et Marc Bourrel - Agence de communication
Mimizan

Élodie Camiade - École de danse
Saint Pierre du Mont

NOTRE ACTION DÉPARTEMENTALE

Accompagner les personnes dans la création et la pérennisation de leur emploi pour une meilleure égalité des chances



Les points d'accueil de BGE Landes Tec Ge Coop

- Repérer et faire émerger les initiatives
- Soutenir et accompagner les personnes dans l'étude de leur projet
- Favoriser l'égalité des chances
- Mettre en avant les initiatives portées par les femmes
- Permettre l'acquisition ou la consolidation de compétences
- Tester son projet en toute sécurité
- Aider à la pérennisation des activités et des emplois
- Soutenir les structures de l'Economie Sociale et Solidaire

Repérer et faire émerger les initiatives

Notre objectif est d'amener les personnes à faire émerger un projet professionnel en adéquation avec leurs compétences et leurs expériences.



Si leur ambition est d'explorer la création d'activité comme solution d'insertion, nous leur proposons un accompagnement sur mesure pour sécuriser leur projet. Nous mettons également des outils à leur disposition pour découvrir des retours d'expériences de créateurs...



Journée "Entrepreneuriat au féminin" 30/09/2021 - Lucbardez-et-Bargues

2 166 personnes reçues



55%



45%

121 ateliers collectifs réalisés

505 participants



Atelier animé dans les locaux de Pulséo - Dax

Nous accueillons principalement de manière individualisée un grand nombre de personnes qui ont une idée... ou un projet défini...

Les rendez-vous se font avec le même conseiller référent dans le respect de la confidentialité des échanges.

L'objectif est d'explorer avec chaque personne la création/reprise d'activité comme piste d'insertion.

L'accompagnement permet :

- d'identifier les besoins et les motivations de la personne,
- d'identifier les compétences et savoir-être sur lesquels elle peut s'appuyer,
- d'identifier une idée,
- de comprendre les étapes nécessaires à la création / reprise d'activité,
- de poser les bases d'un projet,
- d'établir un plan d'action et poursuivre si cela est opportun, l'étude du projet,
- de mobiliser les aides.

Des animations collectives (ateliers) sont organisées sur l'ensemble du département ; elles permettent de transmettre les premières informations sur la création d'activité.

Les personnes présentes peuvent par la suite être accompagnées dans la mise en œuvre effective de leur projet.



Soutenir et accompagner les personnes dans l'étude de leur projet

*Des services accessibles
à toutes et tous !*



Fabien Lanave - La crèmerie de Fabien - Mont de Marsan

Nous avons à cœur d'accompagner les personnes dans une approche collaborative. Le porteur de projet est l'acteur principal de son objectif professionnel et le chargé de mission lui apporte un regard extérieur, le guide et lui propose les outils les plus adaptés pour bâtir un projet solide.

Notre action s'adresse aux personnes éloignées de l'emploi et/ou en situation de fragilité. Il s'agit pour la majorité, de personnes inactives, de bénéficiaires des minima sociaux, de jeunes de moins de 30 ans peu ou pas qualifiés, de séniors de 50 ans et plus, de personnes en situation de handicap...

Ces personnes ont souvent alterné de courtes périodes d'emploi et de longues périodes de chômage et sont prêtes à s'investir dans un parcours qui concilie accompagnement social et professionnel.

Au-delà des rendez-vous en présentiel, des rendez-vous en visioconférence sont proposés dans le processus d'accompagnement dès lors qu'ils répondent aux attentes et aux besoins des porteurs de projet (problème de mobilité, de garde d'enfants, démarche éco-responsable...).

Lors du 1er rendez-vous, un diagnostic permet de faire un point sur :

- la situation de la personne au regard de l'emploi,
- le projet,
- les moyens déjà envisagés pour la mise en œuvre du projet.

1 212 personnes accompagnées



Nous proposons à chacun un accompagnement adapté et personnalisé avec pour objectifs :

- d'évaluer le niveau d'engagement de la personne dans son projet,
- de remobiliser la personne en l'accompagnant dans l'étude de son projet et de réactiver des réflexes professionnels,
- de favoriser l'accessibilité aux ressources du territoire,
- de définir et valider un projet cohérent, réaliste et réalisable, non seulement au regard des attentes, des compétences et des qualifications du porteur, mais aussi au regard des opportunités du territoire,
- d'informer sur l'accès aux droits pour diminuer le « non-recours aux dispositifs mobilisables »,
- d'aider chacun à trouver le juste financement (mobilisation des aides).

Pour ceux qui le souhaitent, un espace de travail en ligne est ouvert : "Mon Bureau Virtuel".

Le porteur de projet peut ainsi travailler en toute autonomie entre les rendez-vous : accès à des tutoriels, à une base documentaire...

En parallèle, nous organisons des séances collectives (mise en réseau, coopération, entraide des participants) afin d'aborder des problématiques communes, et de permettre la montée en compétences et le partage d'expériences.



431
personnes réinsérées
professionnellement



Nathalie Guichon - Boutique de lingerie - Aire sur l'Adour

Profil type



54%

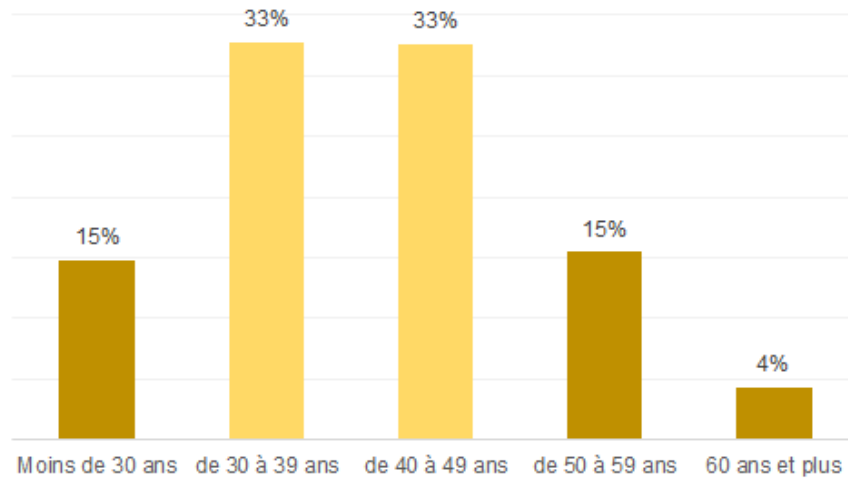
Âge moyen 39 ans



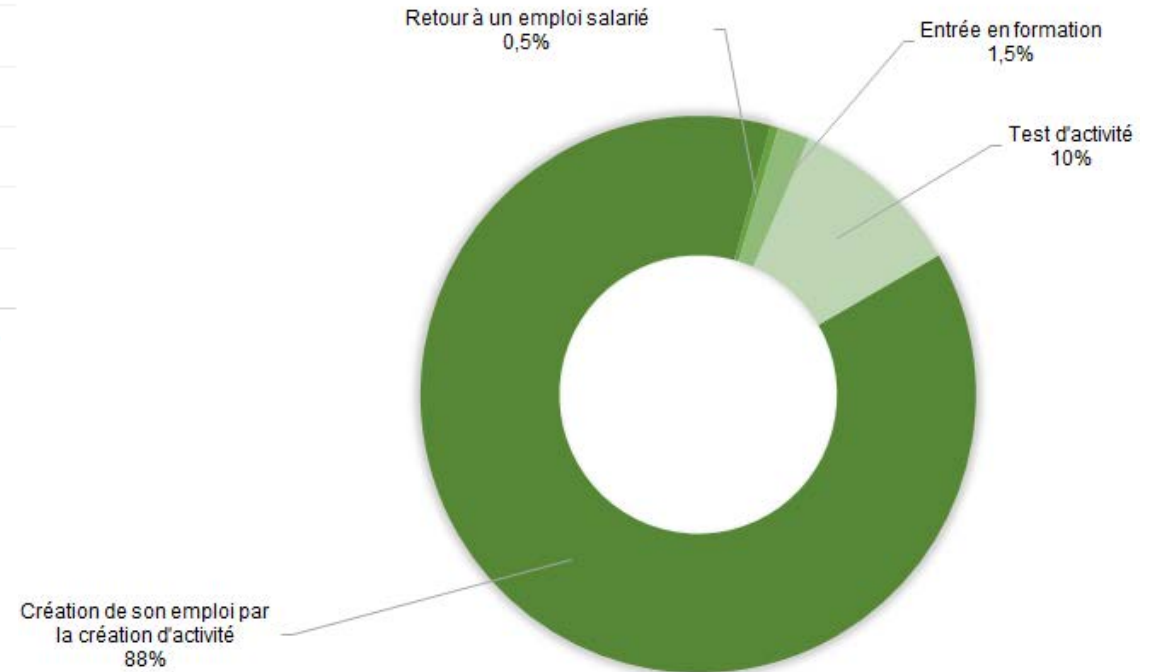
30%

Éloigné d'un emploi durable

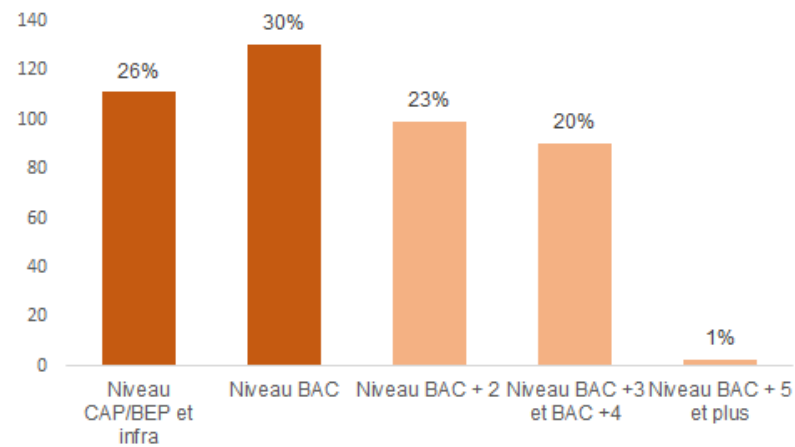
La majorité des personnes réinsérées a entre 30 et 49 ans



88% ont créé leur propre emploi à l'issu de l'accompagnement



56% ont un niveau BAC et infra



Favoriser l'égalité des chances



Notre action, à vocation sociale et professionnelle, doit favoriser l'égalité des chances, c'est pourquoi nous intervenons auprès des jeunes, des habitants des Quartiers « politique de la ville »...

Nos interventions lors d'évènements organisés au sein des Quartiers "Politique de la Ville", ont pour but de remobiliser les habitants notamment en faisant témoigner une personne que nous avons accompagnée et qui s'est réinsérée. Nous insistons sur l'accompagnement indispensable avant de franchir le pas afin de sécuriser et pérenniser l'activité.

Nous les aidons à travailler sur les moyens de dépasser les contraintes familiales et/ou personnelles et à prendre conscience de leurs potentialités.

De la même façon, nous réalisons des actions de sensibilisation à la conduite de projet au sein des établissements scolaires notamment auprès des élèves de BTS MCO du lycée Charles Despiau de Mont de Marsan ou auprès des étudiants de l'institut du thermalisme à Dax.



Intervention de Fanny Guillaud -
Lycée Despiau - Mont de Marsan



Etudiantes de l'Institut du
thermalisme - Dax

Mettre en avant les initiatives portées par les femmes

BGE Landes Tec Ge Coop conduit depuis plus de 30 ans des actions (soirées-débat, petits déjeuners...) ayant pour objectif de valoriser les initiatives entrepreneuriales des femmes.

#égalitéhommesfemmes#BGElandes



La journée Entrepreneuriat au féminin a réuni 55 personnes à Lucbardez et Bargues



30 ANS DE SOUTIEN : DATES CLÉS

1988
Accueil d'un événement Femmes dédié aux créatrices d'entreprises. (Cf article ci-joint)

1993
Participation au colloque départemental : Les Femmes et le développement rural

2002
Tec Ge Coop consacre une info lettre complète aux Femmes créatrices (Cf Lettre Tec Ge Coop : L'exemple au féminin ci-dessous)

2006
Premier café créateur dédié aux Femmes organisé avec le soutien de la Délégation aux Droits des Femmes et à l'égalité entre les hommes et les femmes

2020
Dernier événement dédié aux Femmes organisé en collaboration avec la Délégation aux Droits des Femmes et à l'égalité entre les hommes et les femmes. Journée AGIR AU FÉMININ.

L'info positive !

Les femmes se forment +



En 1988, 1/3 des personnes formées par BGE Landes TGC étaient des femmes contre 2/3 en 2020 !*

*Source base de données BGE Landes Tec Ge Coop

BGE LANDES TEC GE COOP AUPRÈS DES FEMMES

Plus de 30 ans d'engagement !



1988 : En nous replongeant dans nos archives, nous redécouvrons que la cause de l'égalité Homme-Femme n'est pas une préoccupation nouvelle.

En remontant le temps, plus de 30 ans en arrière, alors que la presse pointait les disparités Hommes/Femmes et que ces dernières étaient qualifiées de « sexe faible », BGE Landes Tec Ge Coop avait à cœur de valoriser les initiatives féminines et luttait déjà activement pour la cause : à l'image de la rencontre entre des créatrices d'entreprises bretonnes et landaises organisée en septembre 1988 (cf article Sud Ouest du 28/09/1988 : Avec les femmes chefs d'entreprise) ou de la participation au colloque départemental dédié au sujet : « Les femmes et le développement rural » en 1993.

Aujourd'hui, nous avons fait de ces événements ponctuels des rendez-vous annuels. En partenariat avec le Conseil Départemental des Landes et la Délégation aux Droits des Femmes et à l'égalité entre les hommes et les femmes, l'engagement de notre association se poursuit !

Cette année encore, elles seront mises à l'honneur :

Judi 30 septembre 2021, à Lucbardez et Bargues, se déroulera l'évènement Entrepreneuriat au féminin

pour valoriser le parcours de femmes qui ont relevé le défi de créer leur emploi par la création d'activité. Elles nous feront découvrir leurs parcours, leur projet... L'occasion de rassembler, d'inspirer et d'insuffler l'envie d'agir à toutes celles qui ont envie de générer elles-mêmes leur propre emploi !

Permettre l'acquisition ou la consolidation de compétences

Formation animée par Richard Gayon dans les locaux de Bge Mont de Marsan



100 %
de satisfaction
sur les qualités
pédagogiques des
formateurs*

*Données 2021 sur 142 stagiaires exprimés

BGE Landes Tec Ge Coop amène chaque porteur de projet à évaluer et développer les compétences nécessaires à la mise en œuvre de son projet.

Un positionnement en début de parcours permet de mettre en parallèle ses aptitudes et savoirs, et ceux qui sont nécessaires pour construire et sécuriser son projet.

Si des compétences doivent être acquises ou consolidées, nous établissons un parcours de formation.

Nos méthodes pédagogiques évoluent pour s'adapter aux nouvelles pratiques numériques (digital learning).

Nous pouvons réaliser des sessions de formation à distance ou en présentiel.

Que ce soit en présentiel, à distance ou en autonomie, nous sommes aux côtés des personnes pour leur apporter une assistance technique et pédagogique appropriée.



94 journées de formations réalisées

Pour faciliter l'accès à nos formations, des sessions sont programmées en présentiel ou à distance sur 6 sites de BGE Landes Tec Ge Coop (Capbreton, Dax, Labouheyre, Mimizan, Mont de Marsan et Saint Paul lès Dax)

Les thèmes dispensés :

- Devenez entrepreneur
- Je crée et gère ma micro-entreprise
- Boostez votre communication sur les réseaux sociaux

197 participants

Nos formations sont accessibles aux personnes en situation de handicap.

Les modalités de participation sont étudiées avant l'entrée en formation, pour mettre en œuvre les adaptations pédagogiques et/ou matérielles qui seraient nécessaires.

Notre équipe comprend un référent handicap.

“

Les formations m'ont permis d'avoir une plus grande confiance en moi et en mon projet. J'ai acquis des compétences dans des domaines que je ne maîtrisais pas et créé un réseau !

Il est toujours bon de se remettre en question, d'aborder ou de revoir des sujets liés à notre travail ou pas d'ailleurs... il y a tellement de métiers dans celui d'entrepreneur !



— SYLVIE ASTIASARAN

Garage Auto Import 40 - Vente de véhicules d'importation neufs et d'occasion

📍 Hagetmau

100%
de satisfaction sur
l'apport immédiat de
la formation dans la
mise en œuvre du
projet*

*données 2021 sur 142 stagiaires exprimés

Tester son projet en toute sécurité

53
personnes
accompagnées
en couveuse

- 75% sont des femmes
- 89% ont un niveau BAC
- l'âge moyen est de 39 ans
- 80% de sorties positives par l'emploi ou la création d'activité grâce aux démarches engagées pendant la période de test.

“
La possibilité de pouvoir tester mon activité en toute sécurité m'a semblée être une belle solution et opportunité.

Pour la suite, je suis sereine et confiante. Malgré la conjoncture particulièrement difficile, je suis consciente aujourd'hui de mes capacités à poursuivre et développer mon activité. Cette aventure en Couveruse m'a rassurée !

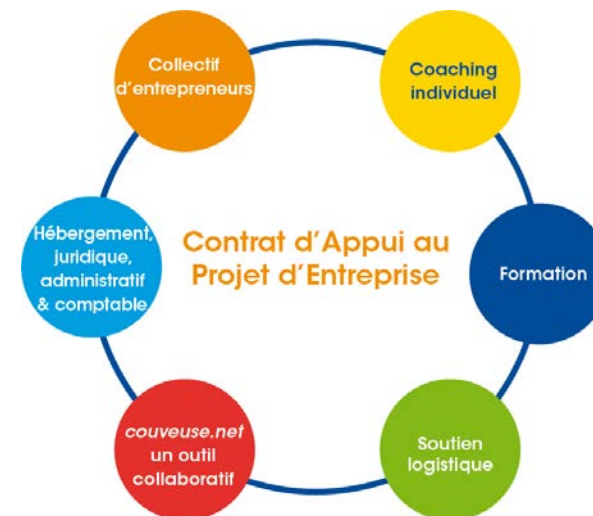
— ISABELLE BIARROTTE
New Déco Créateur d'Ambiances - Décoratrice d'intérieur/Home Stager/Concepteur 3D
Saint-Vincent-de-Tyrosse



Le dispositif couveuse se révèle être un véritable outil d'insertion car il permet de limiter les créations d'activités vouées à l'échec.

La période de test en couveuse permet à chaque personne de :

- vérifier ses capacités et ses motivations en situation réelle d'activité,
- vérifier la viabilité économique du projet,
- faire les meilleurs choix grâce à un accompagnement individuel régulier et personnalisé,
- développer ses compétences en participant à des ateliers et à des formations pour apprendre à vendre, à communiquer et à gérer,
- tisser un réseau grâce aux démarches engagées sur le terrain, aux rencontres avec d'autres professionnels, en participant à des speed-meetings...



Espaces Tests Agricoles Landais

Magescq et Mimizan



Les Choux Graves - Maraîchage - Marché de St Julien en Born



BGE Landes Tec Ge Coop participe au dispositif Espaces Tests Agricoles (ETAL 40) déployé par le Conseil départemental.

Nous sommes membre du comité coordonné par le Service Agriculture et Espace Rural du Conseil départemental des Landes aux côtés d'Agrobio 40, de l'ALPAD 40, de la Chambre d'Agriculture des Landes, de la CUMA Maraîchage 40, de l'EPLEFPA des Landes, de MACS...

BGE Landes Tec Ge Coop apporte l'hébergement juridique, administratif et comptable. La Chargée de Mission intervient auprès des « maraîchers à l'essai » pour proposer un accompagnement sur mesure en fonction de leurs besoins.

Nous rencontrons régulièrement les autres Espaces Tests Agricoles de la région pour apporter l'appui le plus adapté aux maraîchers que nous accompagnons. Nos conseils peuvent porter sur les aspects commerciaux, juridiques, fiscaux, sociaux mais aussi consister à initier les maraîchers l'utilisation d'un logiciel comptable : établir un devis, une facturation, suivre les encaissements...

Tous les maraîchers des Espaces Tests sont certifiés en Agriculture Biologique.



Aider à la pérennisation des activités et des emplois

1 102
personnes accompagnées



878 bénéficiaires du RSA

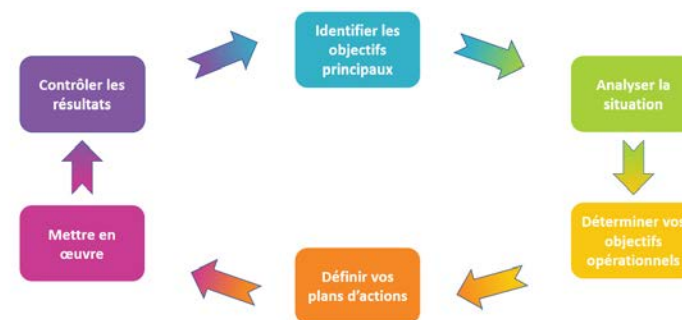
170 travailleurs handicapés



Pour augmenter les chances de réussite, et favoriser la pérennité des activités, nous accompagnons les travailleurs indépendants en situation de fragilité.

Nous leur apportons des conseils, un regard extérieur sur le fonctionnement de leur activité et les stratégies de développement et/ou de consolidation.

Au vu des éléments communiqués sur l'activité, nous réalisons un diagnostic et les aidons à mettre en place un plan d'actions avec des objectifs à atteindre (amélioration de la rentabilité, plan d'actions commerciales, digitalisation de l'activité, stratégie de communication, impact positif sur le territoire, démarche éco responsable...).



Nous mettons à leur disposition des outils pour aider à la prise de décision.

Le suivi est personnalisé et adapté en fonction des situations de chacun. Il peut être régulier ou ponctuel.

BGE Landes Tec Ge Coop travaille en lien étroit avec les acteurs locaux de l'insertion : Conseil Départemental, Pôle Emploi, Mission Locale, Cap Emploi...

Ainsi, tous disposent d'une vision globale de l'accompagnement réalisé au profit de chaque personne, ce qui évite une rupture dans le parcours d'insertion.

BGE Landes Tec Ge Coop se positionne ainsi comme un facilitateur d'insertion aux côtés des acteurs impliqués dans le Plan Territorial d'Insertion.



“

Si on veut vraiment quelque chose, il faut se donner les moyens de le faire. Par contre il faut se faire accompagner correctement ne pas s'avouer vaincu parce qu'automatiquement il y aura toujours des embûches...mais quand on veut quelque chose on peut l'avoir !

Florence Milériou - Boucherie - Magescq

“



Je suis architecte d'intérieur depuis 2017. Pendant la crise sanitaire, mes ressources ne suffisaient plus pour couvrir mes besoins, j'ai donc été contrainte de solliciter le RSA.

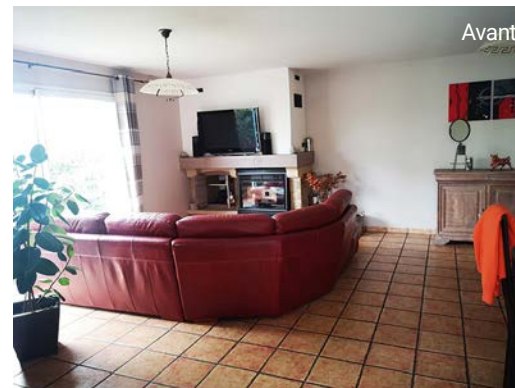
J'ai été orientée vers BGE Landes pour l'accompagnement à la consolidation de mon activité (financé par le Conseil département des Landes et le Fonds Social Européen).

Des points réguliers sur l'évolution de mon activité, les conseils sur les démarches de communication à entreprendre, les objectifs à atteindre, m'ont permis de développer mon activité.

Mon chiffre d'affaires a doublé de 2020 à 2021, et en ce début d'année 2022 j'ai une vingtaine de projet en cours...

Aujourd'hui je suis sortie du dispositif du RSA.

Sandrine Chevrot - Architecte d'intérieur
Bénesse Marenne



Avant



Après

Décoration avant et après travaux

Soutenir les structures de l'Économie Sociale et Solidaire



BGE Landes Tec Ge Coop anime le Dispositif Local d'Accompagnement de l'ESS (DLA) dans les Landes. Celui-ci permet le développement et la consolidation des structures de l'Economie Sociale et Solidaire (associations, coopératives et structures de l'Insertion par l'Activité Économique employeuses).



Les structures de l'ESS (souvent associatives) sollicitent le DLA pour :

- définir une stratégie de développement adaptée, consolider leur situation économique et leur assise financière,
- pérenniser leurs emplois et favoriser la création de nouveaux postes,
- renforcer les compétences et les outils.

C'est grâce au soutien de l'Etat, de la Banque des Territoires, de la Région, du Conseil départemental et de l'Europe que cet accompagnement est possible.

Notre action d'appui est également favorisée par l'implication d'un fort réseau de partenaires (services de l'État et des collectivités, services action sociale et solidarité, tourisme, éducation, jeunesse et sports, culture et patrimoine, environnement du Conseil départemental des Landes, services de la DDETSPP des Landes, du Conseil Régional Nouvelle-Aquitaine, des techniciens des Pays, Communautés de Communes et d'Agglomération...).

49 associations accompagnées

Problématiques abordées :

- le projet et la stratégie,
- le modèle socio-économique et la gestion financière,
- la consolidation des emplois,
- la gouvernance et l'organisation interne,
- le développement des partenariats.

7 accompagnements collectifs

Les thématiques :

- la diversification des financements et de l'activité,
- la création, l'émergence d'une activité,
- l'organisation interne,
- les outils de gestion, comptabilité, fiscalité,
- la mutualisation, le rapprochement, la fusion.



Le relais saisonnier d'Orthe et Arrigans est une association chargée du recrutement ou de la mise en relation avec les employeurs du territoire.



Marie-Anne CHEBOUB - Responsable du Développement économique
Communauté de Communes du Pays d'Orthe et Arrigans

La communauté de communes a défini sa stratégie de développement économique en 2020.

L'un de ses axes est de soutenir et d'accompagner les porteurs de projet, entreprises et associations employeuses sur le territoire afin de leur permettre de se développer favorablement et créer ainsi de l'emploi.

C'est donc naturellement que nous avons conseillé au Relais saisonnier, avec qui la Communauté de communes a un partenariat très important, de se rapprocher du Dispositif Local d'Accompagnement géré par la BGE.

Le relais nous avait fait part de son besoin de se structurer, d'identifier les aides possibles ou tous autres accompagnements au vu du développement et la diversification de ses activités.

Le DLA était le bon interlocuteur selon nous, étant spécialisé dans l'accompagnement des structures de l'ESS.



Pierre Ducarre - Président de l'association le Relai Saisonnier
Orthe et Arrigans

Le DLA a véritablement permis de mettre en évidence nos fragilités, de poser notre modèle économique et son budget de définir les orientations, ambitions à court et moyen terme, de confirmer l'embauche de Julie, et au fil de la réflexion la nécessité d'une autre embauche pour répondre aux ambitions fixées.

Il a aussi permis de poser les valeurs "Fondation" de l'association qui définissent sa raison d'être, son existence, sa pérennité pour les partenaires, professionnels et institutionnels mobilisés dans cette démarche collective.

Il est important de noter le professionnalisme, les compétences, le sens de l'écoute, l'engagement de notre consultante pour nous faire réfléchir, travailler à l'occasion de nos différentes rencontres, merci !

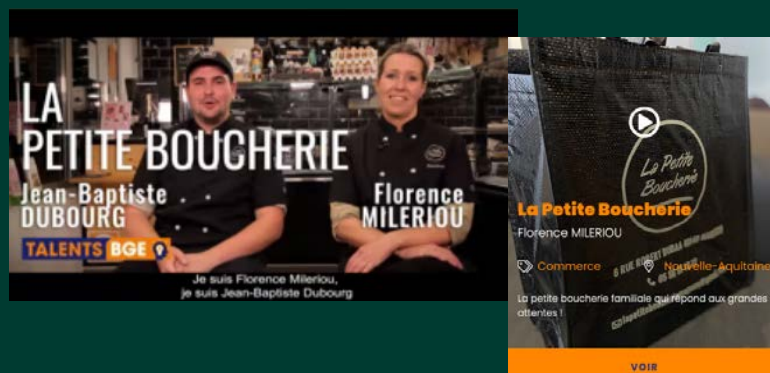
Les temps forts de l'année 2021

Eva Egloff lauréate de "Mon centre-bourg a un incroyable commerce"



Sylvie Dupeyron Directrice de BGE en compagnie de Marie-Laure Lafargue (Conseillère Régionale et Présidente de Basket Landes) et Salima Sensou (Conseillère départementale) - 30 septembre 2021- Journée entrepreneuriat au féminin

Florence Milériou désignée ambassadrice BGE au niveau national



Web-serie consacrée à Florence et son fils Jean-Baptiste



Reportage sur Julie Lequime - Le petit magasin général diffusion sur France3 et chaîne YouTube



Intervention au Lycée Charles Despiau de Mont de Marsan

Les lieux d'accueil BGE Landes

01

Aire sur l'Adour

02

Capbreton

03

Labouheyre

04

Mont de Marsan

05

Saint Geours de Maremne

06

Saint Paul lès Dax

07

Saint Vincent de Tyrosse

08

Tarnos

Les permanences

- Pulséo (Dax)
- La Fabrik (Mont de Marsan)
- Sylvicole Valley (Mimizan)
- Escale Éco (Soustons)



BGE Landes Tec Ge Coop

ZA de Pémégan - BP57 - 40001 MONT DE MARSAN Cedex

☎ 05 58 06 10 40 ✉ contact@tgc40.fr

www.bge-tecgecoop.com

